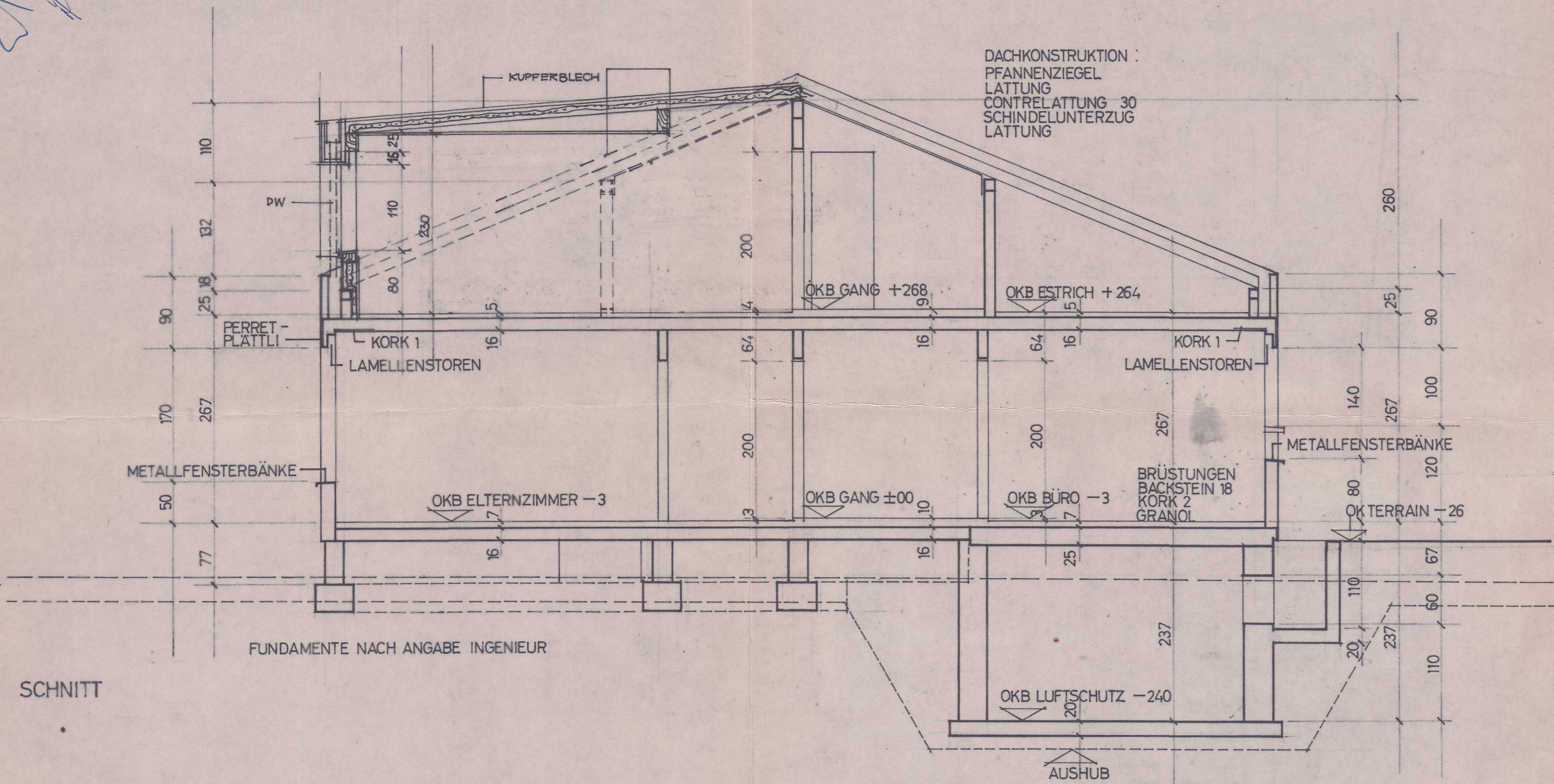


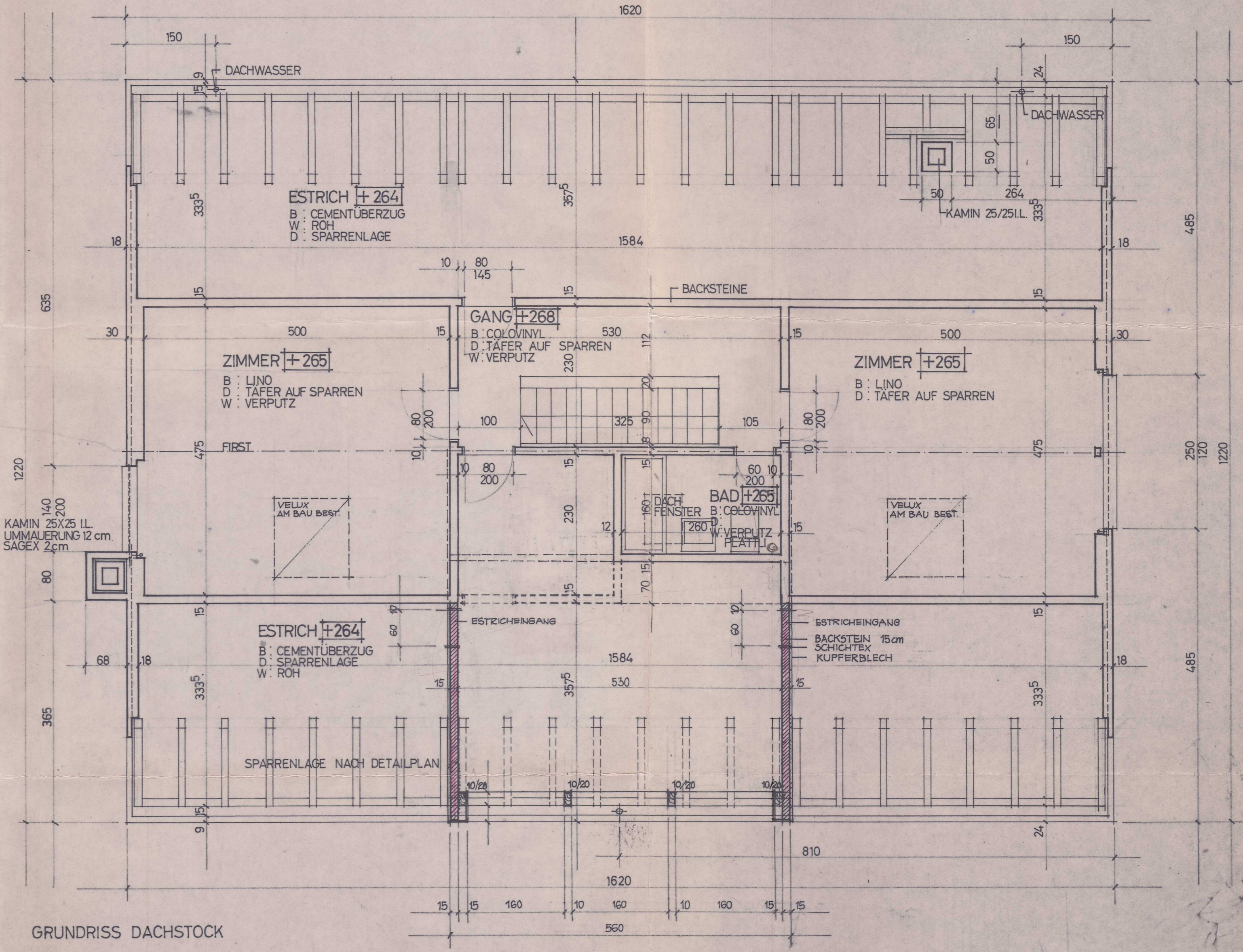
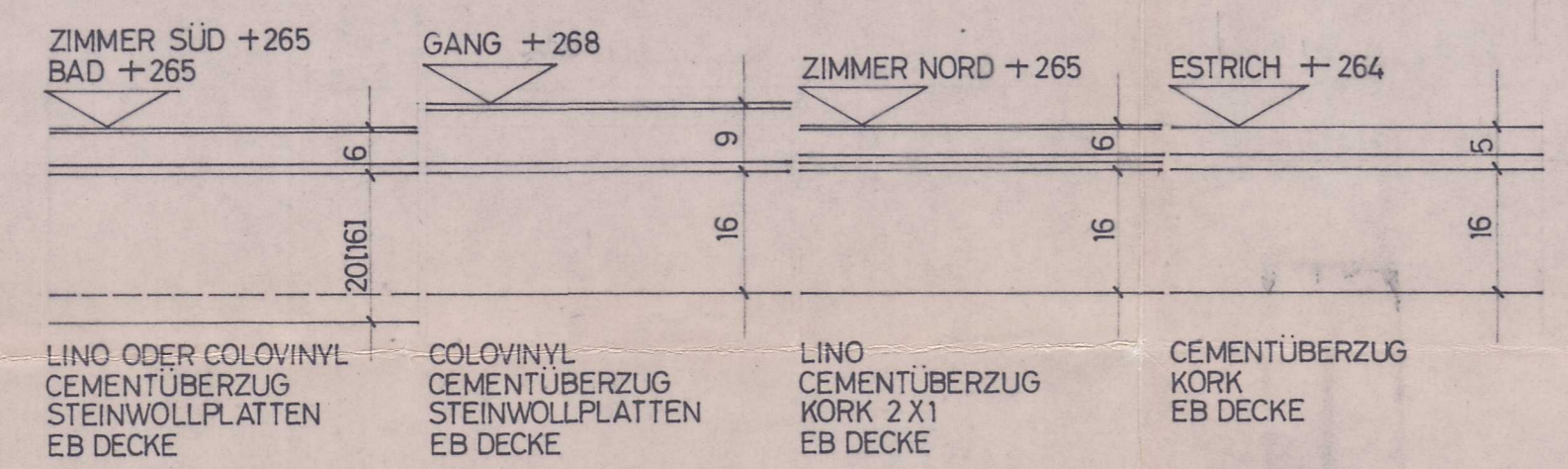
*Streu  
Plan*

Zimmereinbau Dachstock.



DACHKONSTRUKTION :  
PFANNENZIEGEL  
LATTUNG  
CONCRETE LATTUNG 30  
SCHINDELUNTERZUG  
LATTUNG

BODENKONSTRUKTIONEN DACHSTOCK :



GRUNDRIS DACHSTOCK

Die Masse sind zu kontrollieren, resp. am Bau zu nehmen. Tür- und Fenstermasse sind Fertigmasse. Übrige Masse sind Rohmasse.